

27.10.2011

Kurzdokumentation zum DynaLex - Content Management System (CMS), dem System zur Erstellung und Wartung von Webseiten

Flexibel, schnell und optimiert Webseiten im Team gestalten?

Wenn Sie einen neuen Webauftritt planen oder mit dem vorhandenen unzufrieden sind und Sie zu jeder Zeit, im Team und ortsunabhängig Inhalte Ihrer Webseite zufügen und diese pflegen wollen, ja, wenn Sie nicht mehr für jede noch so kleine Änderung Ihrer Webinhalte teuer bezahlen wollen, dann sollten Sie weiterlesen und darüber nachdenken, ob für Sie nicht die Anmietung der hier beschriebenen Web-Applikation zu geringen monatlichen Miet-Gebühren sinnvoller ist.

Sicher ist es nicht möglich, im Rahmen dieser Kurzdokumentation alle Möglichkeiten des Systems zu beschreiben. Sie sollten aber einen guten Überblick darüber bekommen. Gerne vereinbaren Sie mit uns auch einen Präsentationstermin.

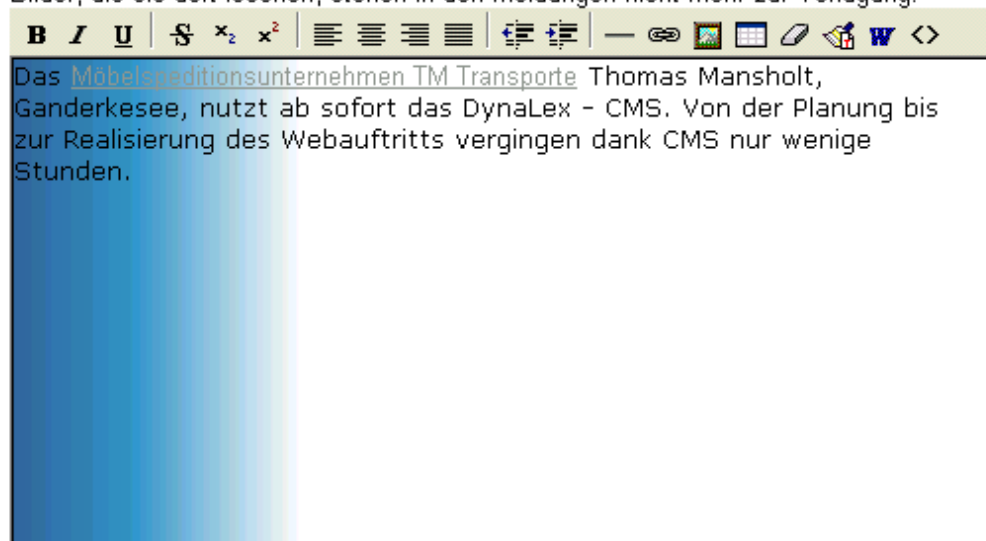
1. WYSIWYG - HTML - Editor

Ein kompletter WYSIWYG - HTML - Editor steht im paßwortgeschützten Bereich des Systems Ihnen als Betreiber der Homepage zur Verfügung. Damit ist das Einpflegen und Ändern von Inhalten ein wahres Kinderspiel. Innerhalb des Editors finden Sie auch genau das Farb- und Texlayout vor, das Sie für Ihre Webseite eingestellt haben. So haben Sie bereits bei der Eingabe einen Blick für das spätere Aussehen. Hier ein Ausschnitt aus dem Backend:

Text der aktuellen Meldung:

Hinweise: Hochgeladene Bilder werden in der Bilder-Galerie verwaltet.

Bilder, die sie dort löschen, stehen in den Meldungen nicht mehr zur Verfügung.



Datum: (Format: TT.MM.JJJJ) (*)

04.06.2004

– Kurzdokumentation

2. Zahlreiche Layouts

Zahlreiche Layouts, optimiert für weiße oder schwarze Backgrounds, stehen zur Verfügung. Sie können in wenigen Sekunden Ihrer Webseite eine völlig neue Farbe verpassen, wenn Ihnen danach ist. Mit zahlreichen Grundfarben sind mehr als 40 Farbvarianten und diverse Kombinationen möglich, selbst für die Navigationsbutton, die in angepaßten und neutralen Farbtönen vorliegen. Hier nur ein paar der zahlreichen Beispiele:



Blau auf Weiß, mit Sektionen und Hintergrund, mit Hintergrund der Sektionen, mit Textbeschriftung der Header-Sektionen



Blau auf Schwarz, ohne Sektionen und Hintergrund, ohne Sektionshintergrund rechts, mit Textbeschriftung der Header-Sektionen



Braun auf Weiß, mit Sektionen und Hintergrund, ohne Hintergrund der rechten Header-Sektion, mit Textbeschriftung der Header-Sektionen



Grün auf Weiß, mit Sektionen und Hintergrund, ohne Hintergrund der rechten Header-Sektion, mit Textbeschriftung der Header-Sektionen



Blau auf Weiß, ohne Sektionen mit eigenem, individuellen Hintergrund, ohne Hintergrund der rechten Header-Sektion, mit Textbeschriftung der Header-Sektionen



Sandfarben auf Weiß, mit Sektionen und Hintergrund, ohne Hintergrund der rechten Header-Sektion, mit Textbeschriftung der Header-Sektionen



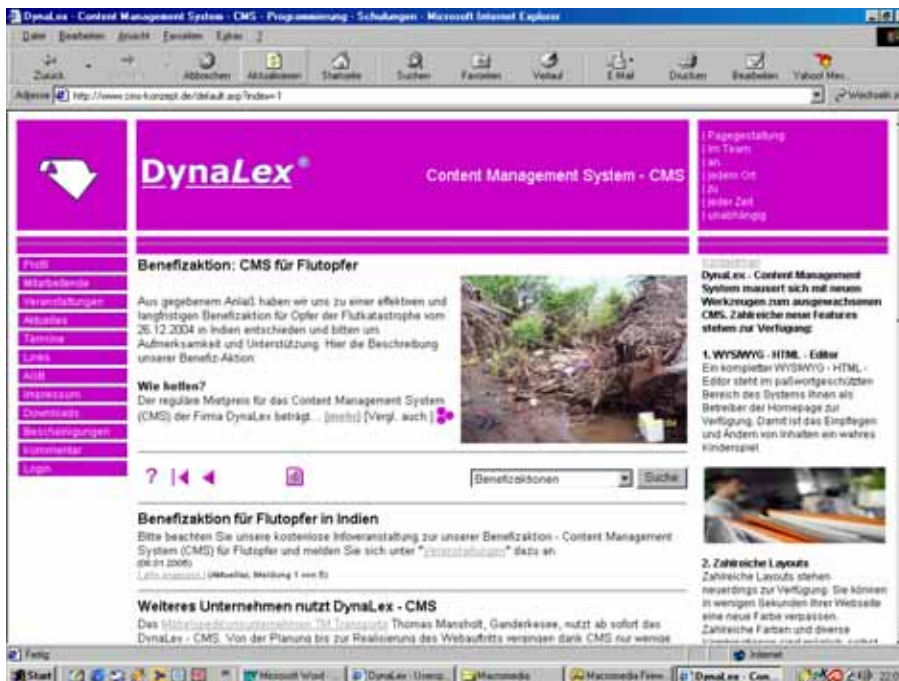
Sandfarben auf Weiß, mit Sektionen ohne Hintergrund, ohne Hintergrund der rechten Header-Sektion, mit Textbeschriftung der Header-Sektionen



Rot auf Schwarz, mit Sektionen und Hintergrund, ohne Hintergrund der rechten Header-Sektion, mit Textbeschriftung der Header-Sektionen



Rot auf Schwarz, ohne Sektionen und Hintergrund, ohne Hintergrund der rechten Header-Sektion, mit Textbeschriftung der Header-Sektionen

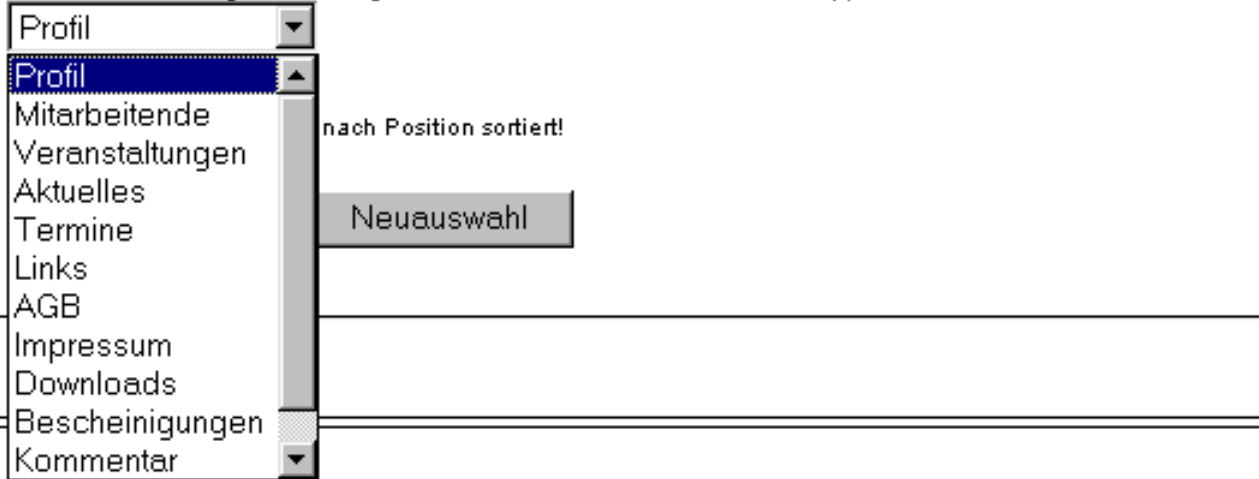


Lila auf Weiß, mit Sektionen ohne Hintergrund, ohne Hintergrund der rechten Header-Sektion, mit Textbeschriftung der Header-Sektionen

3. Menü editierbar

Treten Sie aus dem Gefängnis statischer Webseiten heraus, legen Sie fest, welche Menüpunkte integriert werden, wie sie heißen sollen und welche der zahlreichen Module Sie dahinter linken wollen.

Bitte den Eintrag des Navigationsmenüs hier auswählen ... (*)



4. Logo und Hintergründe austauschbar, optionale Sektionenbeschriftungen

Legen Sie selber Logo, Sektionshintergründe und Gesamthintergrund mit wenigen Mausklicks fest. Wenn Ihnen danach ist, legen Sie Text über die Sektionshintergründe des Headers oben in der Mitte oder rechts. So ist auch ein individuelles Layout ganz einfach machbar.

Setup von Grafiken

Homepage mit folgendem Titel:

DynaLex - Content Management System - CMS - Programmierung - Schulungen

Zur Zeit aktives Logo, aktive Sektionen-Hintergrundbilder und Gesamthintergrund der Homepage:

Aktuelles **Logo** der Startseite: /bilder/logotest_2.gif

- [Logo \(Hintergrund\) austauschen](#)
- [Logo \(Hintergrund\) löschen](#)

Aktuelle Hintergrund-Grafik (**Header-Mitte**): /bilder/headermittetest.gif

- [Header-Mitte \(Hintergrund\) austauschen](#)
- [Header-Mitte \(Hintergrund\) löschen](#)

Aktuelle Hintergrund-Grafik (**Header, rechts**): /bilder/atheaderrechts.gif

- [Header, rechts \(Hintergrund\) austauschen](#)
- [Header, rechts \(Hintergrund\) löschen](#)

Aktuelle Gesamt-**Hintergrundgrafik** lautet:
noch nicht vorhanden !

- [Hintergrund austauschen](#)
- [Hintergrund löschen](#)

5. Suchmaschinenoptimierung

Optimieren Sie Ihre Webseite zur Indizierung durch Suchmaschinen, legen Sie dazu wesentlichen META-TAGS und Suchbegriffe flexibel fest, damit Sie auch gefunden werden. Hier ein Ausschnitt aus dem Backend dazu:

D. SUCHMASCHINENOPTIMIERUNG

Name der Autorin / der / des Autoren (max. 50 Zeichen): (*)

Leonhard Park

Publisher (Wer veröffentlicht diese Webseite?) (max. 50 Zeichen): (*)

DynaLex Inh.: Leonhard Park

Copyrightinhaber / -inhaberin (max. 50 Zeichen): (*)

DynaLex Inh.: Leonhard Park

Suchbegriffe (max.1000 Zeichen, durch Leertaste und Kommata getrennt): (*)

CMS, Content, Managementsystem, Schulungen, Webhosting, Domaincheck, Webpromotion, Domainregistrierung, Gruppenschulung, Grundkurs, Aufbaukurs, Internetcurs, Kurse, Raum, Web-Design, Gestaltung, Konzeption, Essen, PC-Kurse, WebShop, EDV-Schulungen, PC-Kurse, Schulungsraumvermietung, Verpflegung, Unterkunft, Internet-Präsentationen, Informationsmanagement, Kommunikationsmanagement, Office, Lotus, Notes, Proxy-Server, Mailserver, Programmierung, Makro, Intranet, Internet, Hard- und Software, Netzwerkloesungen

Beschreibung der Webseite (max. 200 Zeichen): (*)

Wir bringen Sie zu fairen Preisen ins Internet, im Team, an jedem Ort, ohne jegliche Programmierkenntnisse, jederzeit. D

Seitenthemen (max. 200 Zeichen, durch Leertaste und Kommata getrennt): (*)

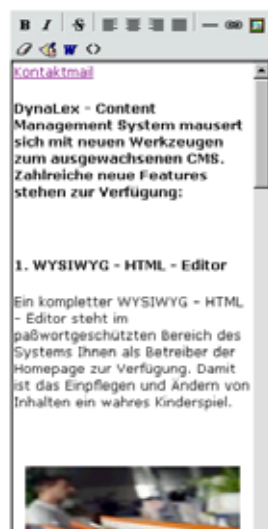
Bildung, Branche Produkt, Dienstleistung, Kultur, Wirtschaft

Beispiel: Bildung, Branche Produkt, Dienstleistung, Kultur, Wirtschaft

6. Flexibler, optionaler Content

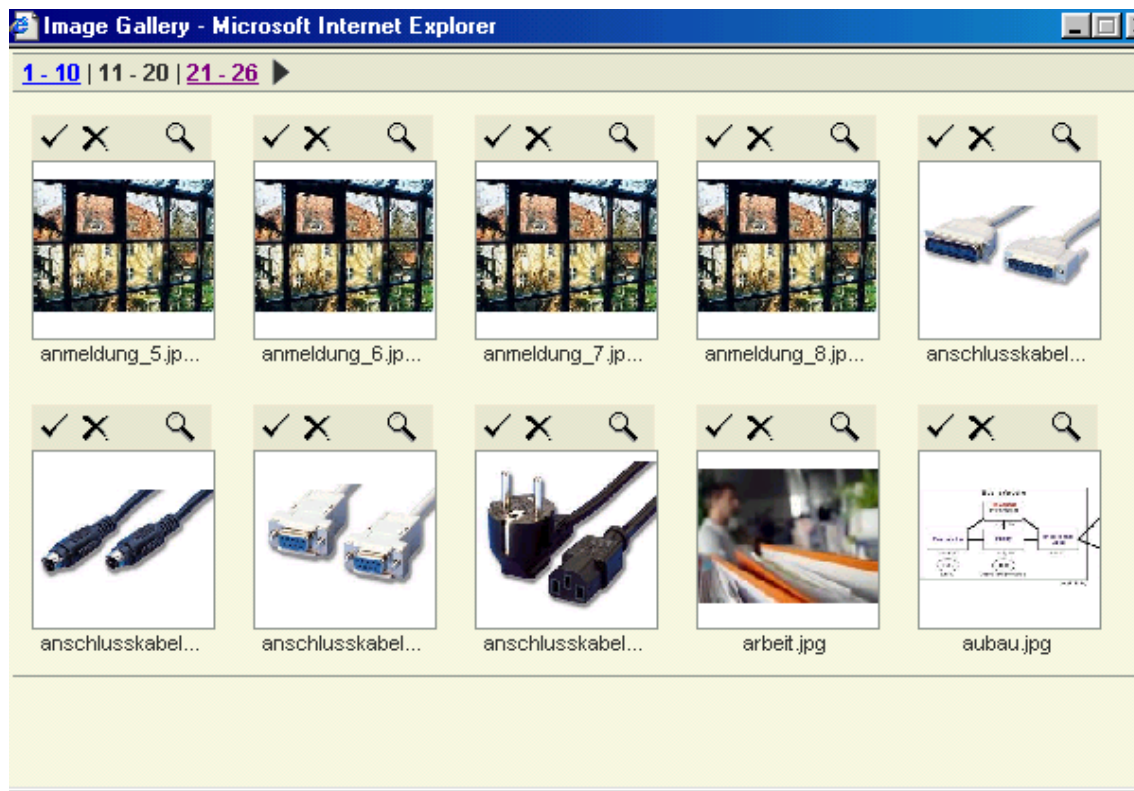
Gestalten Sie eine ergänzende, auf allen Seiten sichtbare Spalte im Gesamt-Layout mit Text, Bildern, Links nach Wunsch und Laune mit Hilfe des WYSIWYG - Editors und optimieren Sie dabei automatisch Ihre Grafiken für eine schnelle Webanzeige ohne jegliche Vorkenntnisse vollautomatisch, Ausschnitt aus dem Backend – Homepagesetup:

Spalte, Sektion rechts unterhalb der Header-Rechts-Sektion: (optional)



7. Integrierte Bilder-Galerie

Mit der in den internen HTML-Editor integrierten Bilder-Galerie verwalten Sie bequem das von Ihnen eingesetzte grafische Material und entscheiden von Mal zu Mal, ob sie daraus ein Bild verwenden wollen oder lieber ein aktuelles Foto hochladen möchten. Alles mit wenigen Mausklicks.



Veröffentlichen Sie so mit Hilfe zahlreicher, sinnvoller Module Bild und Text, nach Bedarf mit internen und externen Links und arbeiten Sie dabei zu jeder Zeit, unabhängig, im Team, an jedem Ort. Sie brauchen nur Ihren Browser und einen Internetanschluß.

Optional stehen Schnittstellen für unterschiedliche Importaufgaben zur Verfügung.

Kurzum, benutzen Sie das DynaLex - CMS, weil Sie damit Ihre Webseite zu 100 % im Griff haben, zu geringen monatlichen Mietkosten für das Gesamtsystem.

DynaLex – CMS: Modulfunktionen in Stichworten

- Aktualisierungen von Webseiten unabhängig von einem Dienstleister
- Einstellen neuer Texte und Bilder ohne Kenntnisse von HTML oder anderer Programmiersprachen
- Paßwortgeschützter, benutzerauthentifizierter Online-Zugang für Redakteure, Editoren und Administratoren
- Redaktion, Edition und Administration der Webseiteninhalte über einen einfachen Browser ohne Zusatzsoftware
- Modellierter Arbeitsablauf (Workflow): Redakteure erstellen, Editoren kontrollieren und veröffentlichen die Inhalte, der Administrator bestimmt Struktur und Layout.
- Online-Benutzerverwaltung für Administratoren
- Veröffentlichung und Verwaltung von frei kategorisierbaren Profilthemen mit Bildern, Text, Email- und Seiten-Links etc., sortiert nach Position oder Kategorie (voller HTML-Editor)

CMS – Domainhosting: <http://www.cms-konzept.de> – info@cms-konzept.de – Kurzdokumentation

- Veröffentlichung und Verwaltung von kategorisierbaren Mitarbeitern, sortiert nach Hierarchieebenen oder Kategorie (Mitarbeiterverwaltung)
- Veröffentlichung und Verwaltung von kategorisierbaren Veranstaltungen mit Links zu internen und externen Seiten, sortiert nach Termin oder Veranstaltungskategorie.
- Formularbuchungsanfrage einschließlich Zitats der aktuell gewählten Veranstaltung Ihres Unternehmens
- Veröffentlichung und Verwaltung von kategorisierbaren Terminen, sortiert nach Datum oder Terminkategorie
- Veröffentlichung und Verwaltung von News (voller HTML-Editor), sortiert nach Datum
- Veröffentlichung und Verwaltung eines Impressums, sortiert nach Position
- Veröffentlichung und Verwaltung von Allgemeinen Geschäftsbedingungen (AGB), sortiert nach Position
- Veröffentlichung und Verwaltung von Sprüchen und Weisheiten (Sprüchearchiv), sortiert nach Datum zur Anzeige eines Verses pro Tag
- Leichte Web-Exportmöglichkeiten zur Wiederverwendung der Daten in Printmedien (Flyer, Hefte etc.) in den Modulen "News", "Sprüche", "Veranstaltungen" und "Termine"
- Veröffentlichung und Verwaltung anfordernder Bescheinigungen, alphabetisch sortiert nach dem Namen der Bescheinigung
- Veröffentlichung und Verwaltung von Formularen zur Bereitstellung von Formularen und Materialien für Downloads im PDF-Format, sortiert nach dem Namen des Dokuments
- interne Veröffentlichung und Verwaltung oft benötigter Symbole, Grafiken und Bilder (Symbolarchiv), sortiert nach Symbolbezeichnung
- Veröffentlichung und Verwaltung externer, kategorisierbarer Links, sortiert
- Freie und editierbare Kategorisierung von Profil-Themen, Mitarbeitern, Veranstaltungen, Terminen, Links
- Automatische Online-Kompression und Datei-Verwaltung von Bildern zur effektiven Speichernutzung beim Upload oder Austausch von Grafiken bzw. Verwaltung von Grafiken über die integrierte Bildergalerie des HTML-Editors.
- Flexible externe und interne Suchfunktionen zur Anzeige bzw. internen Bearbeitung
- Interner Mail-Generator zum Anschreiben aller Redakteure, Editoren und Administratoren per Intern-Formular (Arbeitsgruppen-Mailing)

DynaLex – CMS: Praktische, organisatorische und optionale Aspekte

Das Content Management System (CMS) versetzt Sie in die Lage, über die Inhalte Ihrer Webseite selbst zu bestimmen. Unser CMS ist speziell für die Aufbereitung von Themen entwickelt worden, die sich typischerweise in den Unternehmen und Einrichtungen stellen und bietet dennoch die größtmögliche Flexibilität, die einzelnen Themen individuell zu fassen. Ob Sie Ihr Unternehmen mit Ihren Produkten, Projekten, technischen Details, Anfahrtbeschreibungen oder sonstigen Themen umschreiben wollen, solche Themen sind letztlich Ausdruck Ihres Firmenprofils. Unser CMS erlaubt es u.a. dieses Profil frei und kategorisierbar in Wort und Bild darzustellen, unbegrenzt.

Im Prinzip kann damit jede Einrichtung und jedes Unternehmen die wesentlichen Inhalte im Web problemlos in Wort und Bild selbständig veröffentlichen. Es entstehen keine Zusatzkosten und Sie sind unabhängig von den Arbeitszeiten externer Dienstleister. Programmierkenntnisse brauchen Sie keine.

Darüber hinaus erleichtert dieses CMS die Erstellung und Wartung aller sonst wichtigen Daten sowie die Organisation der Daten in Ihrer Einrichtung bzw. Ihrem Unternehmen ganz erheblich: Links innerhalb des Systems machen Ihre Website übersichtlich, Inhalte lassen sich schnell

finden, egal ob frei gestaltete Themen zur Beschreibung des Firmenprofils, News, Mitarbeiterinnen und Mitarbeiter, Termine, Veranstaltungen, Links, Formulare, Bescheinigungen, Sprüche zum aktuellen Tag. Schließlich erzeugen Sie damit auch rechtlich relevante Texte wie die Allgemeinen Geschäftsbedingungen (AGB) und Ihr Impressum. Alle diese Informationen können Sie bequem und selbständig ins Netz der Netze stellen und ändern.

Sie haben über Ihren Webbrowser Zugriff auf die Inhalte der Webseiten. Mit Hilfe eines Online-Formulars fügen Sie neue Inhalte auf einfache Weise hinzu. Dabei wählen Sie zur Zuordnung Kategorien aus, damit die Beiträge später unter diesen Kategorien von Besuchern der Webseite leichter aufgefunden werden und alles transparenter wird. Klar, dass auch diese Kategorien von Administratoren online frei definierbar sind.

Die anspruchsvolleren Module des Systems ermöglichen das Einpflegen und Warten der Webseiten mit Hilfe des integrierten WYSIWYG (what you see is what you'll get) - HTML – Editors:

Sollen z.B. Absätze gemacht werden? Sie wollen den Text links, zentriert, rechtsbündig oder im Blocksatz formatieren, Tabellen verwenden, Links setzen. Kein Problem, der integrierte WYSIWYG - HTML - Editor stellt Ihnen diese Möglichkeiten und weit mehr zur Verfügung, ganz so wie in der Textverarbeitung.

Bei der Bearbeitung der Inhalte Ihrer Webseiten entscheiden Sie selber, ob Sie Bilder aus der integrierten Bildergalerie des Editors verwenden wollen oder dorthin neue zur anschließenden Verwendung hochladen möchten. Alles geht so leicht wie das Surfen und findet im geschützten Bereich Ihrer eigenen Webseite statt... Bildoptimierung für schnelle Anzeige inklusive:

Hochgeladene Bilder oder Fotos werden automatisch in Format und Größe angepaßt. Dabei sorgt das CMS auch dafür, dass die Bilder komprimiert werden und so wenig Speicherplatz belegen und sich Ihre Webseite eben so auch schnell aufbaut. Ebenso haben Sie immer die Kontrolle darüber, dass alte Bild-Dateien nicht mehr auf dem Server verbleiben. Den Besuchern stellen Sie zum Download .PDF-Dokumente (z.B. als Formulare) bereit, indem Sie diese bequem über den Browser hochladen oder löschen. Mit Hilfe der Bilder-Galerie lassen sich grafische Materialien physikalisch leicht löschen.

Sind die Inhalte auf diese Weise erst einmal erstellt, ist nicht nur der Content Ihrer Webseite aktuell. Sie können nun auch umgekehrt von der Webseite Ihre News, Termine, Veranstaltungen oder Sprüche des Tages wieder in Ihre Textverarbeitung reimportieren. Die Module "News", "Sprüche", "Veranstaltungen" und "Termine" verfügen nämlich zusätzlich über eine bereinigte HTML-Ansicht, die für das DIN A5-Format optimiert ist. So ist nach Sammlung der Daten und Bilder auf der eigenen Webseite die Erstellung etwa eines Heftes oder Flyers auch organisatorisch sehr stark vereinfacht. Externe Interessenten (die Presse z.B.) können diese Daten so auch leichter weiterverarbeiten oder Sie selber importieren die Texte über die Zwischenablage einfach in den aktuellen Textentwurf Ihres Dokumentes.

Optional entwickeln wir für Sie Lösungen, mit denen Sie einem ausgewählten Kundenkreis gezielt Dokumente in einem paßwortgeschützten Bereich zur Verfügung stellen könnten.

Verwalten Sie die von Ihnen angebotenen Veranstaltungen oder Events bereits am PC mit Hilfe eines anderen Programmes, bieten wir zusätzlich (also optional) auch eine existierende Schnittstelle zum Textimport in das CMS.

Optional bieten wir auch die Erstellung von RSS- RDF-Files aus dem Content der unterschiedlichen Datenbanktabellen. Die praktische Integration Ihres Contents in Partnerwebseiten oder RSS-Readern ist damit leicht möglich.

Optional erstellen wir eine direkt integrierte Transaktionslösung zum Verkauf von Produkten über das PayPal – Warenkorbsystem.

Der paßwortgeschützte, nicht öffentliche Bereich des Standardsystems verfügt insgesamt über 44 Online-Funktionen. Der / die Administrator(en) erledigen u.a. auch die Benutzerverwaltung online. Sie bestimmen den Benutzerstatus Redakteur, Editor oder Administrator und legen damit auch fest, welche Online-Funktionen über welches Menü für diese Benutzergruppen ausführbar sind.

Während Redakteure reines Schreibrecht auf alle wesentlichen Teilfunktionen ohne Veröffentlichungsrecht besitzen, haben Editoren neben dem Schreibrecht auf diese Teilfunktionen volle Änderungsrechte auf die von Redakteuren erstellen Inhalte und können diese veröffentlichen. Neben dem Recht zur Benutzerverwaltung verfügen Administratoren online noch über wesentlich erweiterte Funktionen: Die Verwaltung aller Kategorien in allen kategorisierbaren Rubriken, die Symbolarchiv- und Gästebuchverwaltung sowie die Bestimmung und Pflege von Layout, Menüstruktur und anderer Setupfunktionen ist Administratoren vorgesehen. Alle Benutzer verfügen u.a. über einen Mail-Generator, mit dem bequem und schnell alle Redakteure, Editoren und Administratoren intern angeschrieben werden können.

Interne Funktionen im Überblick

Welche Funktionen im einzelnen für welche Benutzergruppen derzeit möglich sind, entnehmen Sie bitte der folgenden Übersicht:

CMS - Intern: Funktionen für Redakteure:

- Neues Profilthema einpflegen
- Aktuelles einpflegen
- Neuen Spruch einpflegen
- Neue Veranstaltung einpflegen
- Neuen Termin einpflegen
- Neuen Link einpflegen

CMS - Intern: Mitarbeiterverwaltung

- Mitarbeitende einpflegen

CMS - Intern: Bescheinigungen und Formulare

- Bescheinigung einpflegen
- Formular einpflegen

CMS - Intern: Interner Service

- Mitwirkende anzeigen
- Serienmail an Mitwirkende
- AGB-Abschnitt einpflegen
- Impressum-Abschnitt einpflegen

CMS - Intern: Erweiterte Funktionen für Editoren:

- Profilthema löschen oder ändern
- Aktuelles löschen oder ändern
- Sprüche löschen oder ändern
- Veranstaltung löschen oder ändern
- Termin löschen oder ändern
- Links löschen oder ändern

CMS - Intern: Mitarbeiterverwaltung

- Mitarbeitende löschen oder ändern

CMS - Intern: Bescheinigungen und Formulare

- Bescheinigung einpflegen
- Bescheinigung löschen oder ändern
- Formular einpflegen
- Formular löschen oder ändern

CMS - Intern: Interner Service

- AGB-Abschnitte löschen oder ändern
- Impressum-Abschnitt löschen oder ändern

CMS - Intern: Erweiterte Funktionen für Administratoren:

CMS - Intern: Benutzerverwaltung

- Benutzer einrichten
- Benutzereinstellungen ändern
- Benutzer löschen

CMS - Intern: Kategorien erstellen

- Profil-Kategorie einpflegen
- Mitarbeiterkategorie einpflegen
- Veranstaltungskategorie einpflegen
- Terminkategorie einpflegen
- Linkkategorie einpflegen

CMS - Intern: Umbenennen von Kategorien

- Profile - Struktur bearbeiten
- Mitarbeitende - Struktur bearbeiten
- Veranstaltungen - Struktur bearbeiten
- Termine - Struktur bearbeiten
- Link - Struktur bearbeiten

CMS - Intern: Interner Service

- Symbole sichern
- Gesicherte Symbole löschen
- Gästebucheintrag löschen oder ändern

CMS – Domainhosting: <http://www.cms-konzept.de> – info@cms-konzept.de – Kurzdokumentation

CMS – Intern: Homepage – Setupfunktionen

- Menüeintrag einpflegen
- Menüeintrag löschen oder ändern
- Layout –Setup / - Optimierung / Email-Setup
- Grafik-Setup

Grenzen des Systems

Das Softwarepaket wird ständig weiter entwickelt und den besonderen Ansprüchen auch anderer Interessentengruppen angepaßt. Beim aktuellen Stand der Entwicklung ist vorerst statisch und nicht veränderbar durch den User:

- die zur Gestaltung der unterschiedlichen Farbvarianten zugrundeliegenden Stylesheets (CSS) (neue Farbvarianten erstellen wir im Rahmen der Einrichtung kostenlos).

Systemanforderungen

Webserver

MS IIS Version 4.0 oder höher unter Windows NT Server V. 4.0 / -2000 / 2003 Server
ODBC-Datenbankunterstützung
MS Access-Unterstützung
ASP-Unterstützung (Active Server Pages)
ASPIImage V. 2.0 (ServerObjects)
ASPMail (ServerObjects)
Webspace nach Nutzungsbedarf, Minimum ca. 10 MB

Client

Frontend: MS Internet Explorer ab Version 5.5 mit SP 2 , Mozilla 1.3 + kompatible Browser wie Netscape 7.1, Firefox ab V. 1.0.7 unter Windows, MAC oder Linux, JavaScript, deaktivierter Popublocker

Backend: MS IE ab V. 5.5, SP 2 oder V.6.0 SP 1 (nicht V. 7.0 MSIE) oder Mozilla 1.3 + kompatible Browser wie Netscape 7.1, Firefox ab V. 1.0.7 unter Windows, MAC oder Linux, JavaScript, deaktivierter Popublocker

Bildschirmauflösung: 1024 x 768 Bildpunkte, eingeschränkt 800 x 600 Bildpunkte

Hersteller / Kontaktaufnahme

DynaLex, Inh.: Leonhard Park

Wer Kontakt aufnehmen möchte, kann das über die Webseite www.dynalex.de des Unternehmens oder per Mail an die Adresse info@dynalex.de oder auch telefonisch gerne tun. Vereinbaren Sie doch einfach einen unverbindlichen Präsentationstermin.

DynaLex

Inh.: Leonhard Park

Rosemarie-Eisenberg-Str. 7

27 356 Rotenburg (Wümme)

Tel.: 0 42 61 - 67 27 69

Fax: 0 42 61 - 67 27 83

info@dynalex.de

<http://www.dynalex.de>

CMS – Domainhosting: <http://www.cms-konzept.de> – info@cms-konzept.de – Kurzdokumentation